

جنرال  
**GENERAL**

**ASGHARIAN**  
HOLDING

سیستم تهویه مطبوع مدل اسپلیت  
Split Air Conditioner

# اینورتر

INVERTER

جنرال  
OF GENERAL

فوق العاده قوی و بی صدا  
Super Power and Super Quiet

تمام مدلها از کلاس A برخوردار هستند  
All models achieve Class A

فن آوری کشور ژاپن  
Technology by Japan



انتخابی هوشمندانه جهت آسایش و رفاه  
The Intelligent Choice in Comfort



50  
HZ  
IRAN

FUJITSU GENERAL LIMITED

# اینورتر

INVERTER

جنرال  
OF GENERAL

فوق العاده قوی و بی صدا

Super Power and Super Quiet

تمام مدلها از کلاس A برخوردار هستند

All models achieve Class A

فن آوری کشور ژاپن

Technology by Japan

مدل دیواری  
WALL MOUNTED

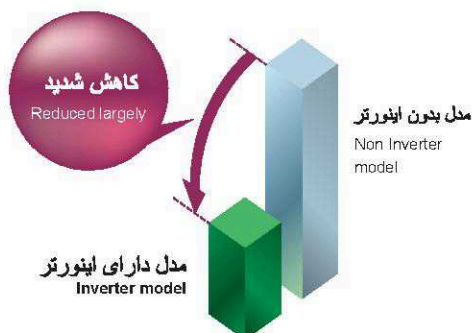


صرفه جویی در انرژی به مقدار زیاد

High Energy Saving

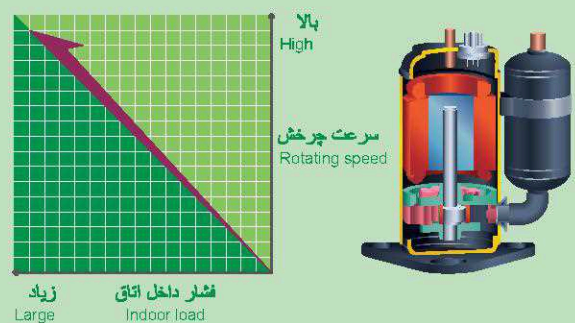
از تلف شدن ظرفیت جلوگیری شده، و در مقایسه با مدل دارای سرعت ثابت، عملکرد مقرون به صرفه تری محقق می گردد.

Wasted capacity is suppressed and much more economical operation is realized than the constant speed model.



سیستم کنترل کننده اینورتر بوسیله تغییر سرعت کمپرسور بر اساس فشار داخل اتاق، ظرفیت مطلوب را تولید می کند.

Inverter control system outputs optimum capacity by changing the speed of the compressor according to the load inside the room.



## مدل کاستی

CASSETTE



## مدل کانالی

DUCT

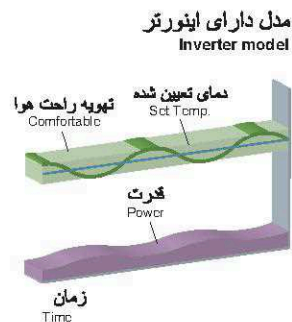
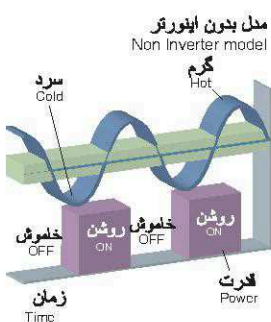


### آرامش و ثبات

#### Comfort and Stability

دمای تعیین شده بطور ظریفی در حداقل ظرفیت، کنترل می شود. تهویه راحت هوا بدون روشن-خاموش شدن دستگاه، تحقق می یابد.

Set temperature is finely controlled at minimum capacity. Comfortable air conditioning is realized without turning on-off.

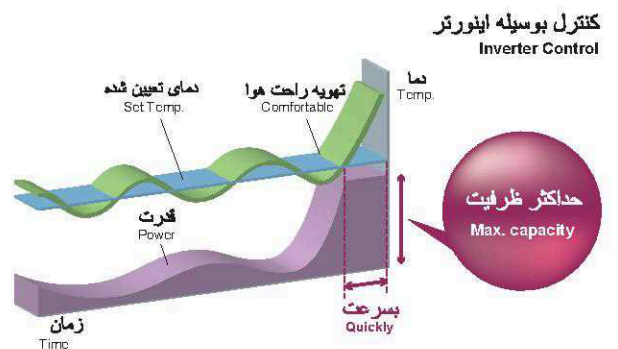


### سرمايش سريع

#### Quick Cooling

دمای تعیین شده بسرعت به حداکثر ظرفیت خواهد رسید.

Set temperature is quickly reached at maximum capacity



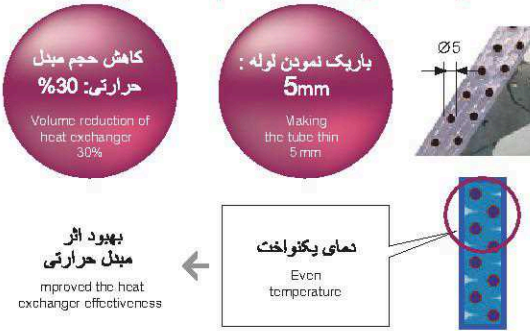


ریموت کنترل بی سیم

### Features

### خصوصیات

#### ترتیب مبدل حرارتی با چگالی بالا High density heat exchanger arrangement



#### عملکرد قوی

#### Powerful operation

۲۰ دقیقه کار مداوم از طریق حداکثر جریان هوا و حداکثر سرعت کمپرسور، امکان پذیر است. سرمایش و گرمایش سریع، به سرعت اتاق را به محیطی راحت تبدیل می نماید.

20 minutes continuous operation by maximum airflow and maximum compressor speed is possible. Rapid cooling and heating makes the room comfortable quickly.

#### عمل گرمایش 10°C 10°C HEAT Operation

نمای اتاق را می توان طوری تنظیم نمود که از 10°C کمتر نشود. بنابراین می توان مطمئن شد که اتاق در زمان خالی بودن، زیاد سرد نمی شود.

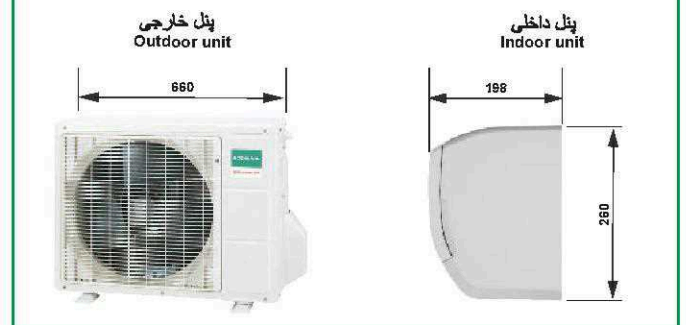
The room temperature can be set to go no lower than 10°C, thus ensuring that the room does not get too cold when not occupied.

#### حالت کم صدا برای پنل خارجی Low noise mode for outdoor unit

#### عملکرد بی صدا و دامنه محدود کار Quiet & Low ambient operation

#### نگهداری آسان Easy maintenance

#### طراحی جمع و جور و کوچک Compact design



### SPECIFICATIONS

### مشخصات فنی

Model No.	Indoor Unit		ASGS12LECA		پنل داخلی پنل خارجی	منبع برق
	Outdoor Unit		AOGG12LEC			
Power Source	V / Ø / Hz		230 / 1 / 50		V / Ø / Hz	
Capacity	Cooling	kW	3.4(0.9-3.9)		kW	ظرفیت سرمایش گرمایش
	Heating		4.0(0.9-5.3)			
Input Power	Cooling/Heating	kW	0.92 / 0.99		kW	برق ورودی سرمایش/گرمایش
EER - Energy Class	Cooling	W/W	3.70-A		W/W	رقتان انرژی/کلان انرژی سرمایش
COP - Energy Class	Heating	W/W	4.04-A		W/W	مؤلف عملکرد/کلان انرژی گرمایش
Running Current	Cooling / Heating	A	4.4 / 4.7		A	جریان کارکرد سرمایش/گرمایش
Moisture Removal		l/h	1.8		l/h	رطوبت زدایی
Noise (Indoor)	Cooling   H/M/L/Q	dB(A)	43 / 38 / 31 / 21		dB(A)	صدا (پنل داخلی) سرمایش/H/M/L/Q صدا (پنل خارجی) سرمایش
Noise (Outdoor)	Cooling		50			
Airflow Rate (High)	Cooling / Heating	m³/h	690 / 1830		m³/h	میزان گردش هوا (زیاد) سرمایش/گرمایش
Net Dimension H x W x D	Indoor	mm	260×790×198		mm	ابعاد خالص H x W x D
		kg(lbs)	7.5(17)		kg(lbs)	
		mm	540×660×290		mm	
Piping Connections (Small / Large)	Outdoor	kg(lbs)	29(64)		kg(lbs)	اتصالات لوله (کوچک/بزرگ) قطر لوله درین (داخلی/خارجی) حداکثر طول لوله (قبل از شارژ) تفاوت ارتفاع
		mm	6.35 / 9.52		mm	
		mm	16 / 29		mm	
Max Pipe Length (Pre-charge)		m	20(15)		m	
Height Difference			15			
Operation Range	Indoor	°CDB	-10~43		°CDB	پنل داخلی پنل خارجی
	Outdoor		-15~24			
Refrigerant			R410A			مبرد

\*Cooling / Heating capacities are based on the following conditions.

**Cooling**  
Indoor temperature: 27°C DB / 19°C WB  
Outdoor temperature: 35°C DB / (24°C WB)

**Heating**  
Indoor temperature: 20°C DB  
Outdoor temperature: 7°C DB / 8°C WB

\*All air conditioners are single-phase types.

\*Specifications and design subject to change without notice for further improvement. Please check with your dealer.

\*ظرفیت های سرمایش / گرمایش بر پایه شرایط زیر هستند.  
سرمایش  
گرمایش

نمای داخلی: 27°C DB  
نمای خارجی: 35°C DB / 24°C WB

نمای داخلی: 20°C DB  
نمای خارجی: 7°C DB / 8°C WB

\*تمام دستگاه های نامبره مطبوع از نوع تک فاز هستند.  
\*همه مشخصات اصلحات پیش از طرح و مشخصات فنی بدون اطلاع قبلی، مشمول تغییر خواهد بود.  
\*لطفاً این مسئله را از طریق فروشنده دستگاه بررسی نمایید.

Features

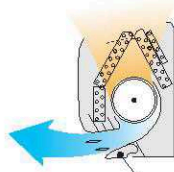
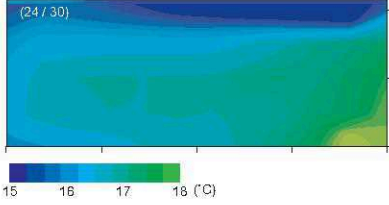
خصوصیات

پر قدرت

High power

ASGS30LFCA / ASGS24LFCA / ASGS18LFCA

با "جریان افقی هوا"، هوای سرد بطور مستقیم به ساکنین اتاق نمی وزد.  
 "Horizontal airflow" does not blow cool air directly at the occupants in the room



دیفوزر  
Power diffuser

شرایط هوای بیرون: ۳۵°C %۲۰  
 تنظیمات: سرمایش، دمای تعیین شده (حداقل دمای تعیین شده) ۱۸°C، جریان هوای زیاد، جهت هوا به سمت پایین و جلو

Outside air conditions : 35°C 40%  
 Operation contents : Cooling, Set temperature (Min. set temp.) 18°C, airflow Hi, Air direction downward and front.



برای مدل  
ASGS30LFCA



برای مدل  
ASGS24LFCA

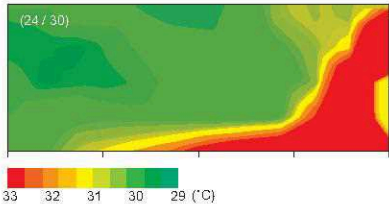


برای مدل  
ASGS18LFCA



ریموت کنترل بی سیم

"جریان عمودی هوا" باعث ایجاد گرمایش قوی در کف اتاق می گردد.  
 "Vertical airflow" provides powerful floor level heating



شرایط هوای بیرون: ۲°C %۶۰  
 تنظیمات: گرمایش، دمای تعیین شده (حداکثر دمای تعیین شده) ۳۰°C، جریان هوای زیاد، جهت هوا به سمت پایین و جلو

Outside air conditions : 2°C 60%  
 Operation contents : Heating, Set temperature (Max. set temp.) 30°C, airflow Hi, Air direction downward and front.

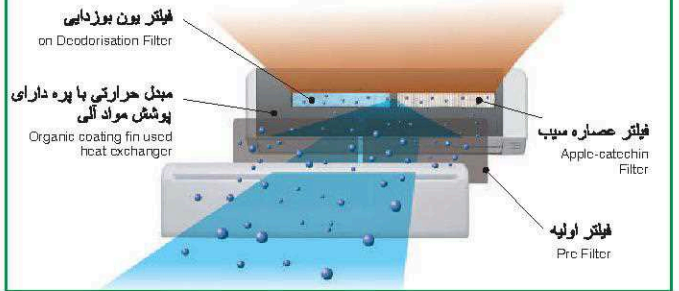
دامنه محدود کار  
Low ambient operation

نصب قابل تغییر و نگهداری آسان  
Flexible Installation & Easy maintenance



ویژگیهای فیلتر دستگاه تهویه مطبوع  
Air conditioner filter features

فیلتر اولیه بزرگدانه ضد باکتری با پودر مخصوص سرامیک  
Antibacterial deodorizing pre-filter with special ceramic powder



SPECIFICATIONS

مشخصات فنی

Model No.	Indoor Unit		ASGS30LFCA	ASGS24LFCA	ASGS18LFCA	پنل داخلی		منبع برق
	Outdoor Unit		AOGG30LFT	AOGG24LFL	AOGG18LFC	پنل خارجی		
Power Source	V / Ø / Hz		230 / 1 / 50	230 / 1 / 50	230 / 1 / 50	V / Ø / Hz		
Capacity	Cooling	kW	8.00(2.9~9.0)	7.10(0.9~8.0)	5.20(0.9~6.0)	kW	سرمایش گرمایش	ظرفیت
	Heating		8.80(2.2~11.0)	8.00(0.9~10.6)	6.30(0.9~9.1)			
Input Power	Cooling / Heating	kW	2.49 / 2.44	2.20 / 2.21	1.52 / 1.71	kW	سرمایش بکرمایش	برق ورودی
EER - Energy Class	Cooling	W/W	3.21-A	3.23-A	3.42-A	W/W	سرمایش گرمایش	زمان انرژی / کلان انرژی مصرف انرژی / کلان انرژی
COP - Energy Class	Heating		3.61-A	3.61-A	3.68-A			
Running Current	Cooling / Heating	A	10.9 / 10.7	9.7 / 9.8	6.8 / 7.6	A	سرمایش بکرمایش	جریان کارکرد
Moisture Removal		l/h	3.2	2.7	2.8	l/h		رطوبت زدایی
Noise (Indoor)	Cooling / H / M / L / Q	dB(A)	48/42/37/33	47 / 42 / 37 / 32	43 / 37 / 33 / 26	dB(A)	H / M / L / Q سرمایش سرمایش	صدا (پنل داخلی) / صدا (پنل خارجی)
Noise (Outdoor)	Cooling		53	52	51			
Airflow Rate (High)	Cooling / Heating	m³/h	1100 / 3600	1100 / 2340	900 / 2070	m³/h	سرمایش بکرمایش	میزان گردش هوا (پنل داخلی) میزان گردش هوا (پنل خارجی)
			mm	320×998×238	320×998×238			
Net Dimension H x W x D	Indoor	kg(lbs)	14(30.8)	14(30.8)	14(30.8)	kg(lbs)	پنل داخلی	ابعاد خالص H x W x D
		mm	830×900×330	578×790×315	620×790×298	mm		
		kg(lbs)	61(135)	43(95)	40(88)	kg(lbs)		
Piping Connections (Small / Large)		mm	9.52 / 15.88	6.35 / 15.88	6.35 / 12.8	mm		اتصالات اولیه (کوچک/بزرگ)
Drain Pipe Diameter (Inner / Outer)		mm	16 / 29	16 / 29	16 / 29	mm		قطر لوله درین (داخلی/خارجی)
Max Pipe Length (Pre-charge)		m	50(20)	30(15)	25(15)	m		حداکثر طول لوله (قبل از شارژ)
Height Difference		m	30	20	20	m		تفاوت ارتفاع
Operation Range	Indoor	°CDB	-10~46	-10~46	-10~46	°CDB	پنل داخلی پنل خارجی	دامنه کار
	Outdoor		-15~24	-15~24	-15~24			
Refrigerant			R410A	R410A	R410A			مبرد

\* Cooling / Heating capacities are based on the following conditions.

Cooling: indoor temperature 27°C DB / 19°C WB, outdoor temperature 35°C DB / (24°C WB)  
 Heating: indoor temperature 20°C DB, outdoor temperature 7°C DB / 8°C WB

\* All air conditioners are single-phase types.  
 \* Specifications and design subject to change without notice for further improvement. Please check with your dealer.

\* ظرفیتهای سرمایش / گرمایش بر پایه شرایط زیر هستند.  
 سرمایش / گرمایش

دمای داخلی: ۲۷°C DB / ۱۹°C WB  
 دمای خارجی: ۳۵°C DB / ۲۴°C WB

\* تمام دستگاه های تهویه مطبوع از نوع تک فاز هستند.  
 \* مشخصات اصلاحات طراحی، طرح و مشخصات فنی بدون اطلاع قبلی، مشمول تغییر خواهد بود.  
 لطفاً این مسئله را از طریق فروشنده دستگاه بررسی نمایید.

فشار استاتیک زیاد  
High Static Pressure  
ARHC54LCTU



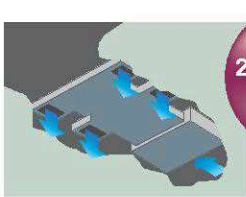
ریموت کنترل دوری



Features

خصوصیات

نصب آسان ( اندازه جمع و جور و سبک وزن )  
Easy installation (Compact size & Lightweight)



حداکثر 250pa  
MAX. 250 pa

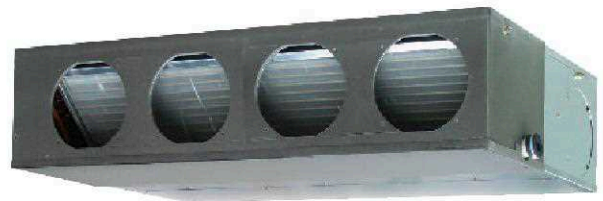
طراحی دستگاه  
پاسخگویی فشار استاتیک  
زیاد نیز می باشد

Design also  
corresponding to  
high static pressure

صدای کم و دامنه محدود کار  
Low noise & Low ambient operation

نصب و نگهداری آسان  
Easy installation & maintenance

فشار استاتیک کم  
Low Static Pressure  
ARHA45LCTU / ARHA36LBTU / ARHA30LBTU / ARHF24LBTU



برای مدل  
For ARHA45LCTU

برای مدل  
For ARHA30 / 36LBTU

برای مدل  
For ARHF24LBTU

ریموت کنترل دوری



Features

خصوصیات

طراحی باریک و جمع و جور  
Slim & Compact design



نصب آسان  
Easy installation

تنظیمات اصلی کار را می توان در هنگام نصب، به راحتی از طریق ریموت کنترل انجام داد.

Main work settings can be done easily from the remote controller at installation

لوله کثیف دوطرفه درین  
Two-direction drain piping

دامنه محدود کار  
Low ambient operation

SPECIFICATIONS

مشخصات فنی

Model No.	Indoor Unit		ARHC54LCTU	ARHA45LCTU	ARHA36LBTU	ARHA30LBTU	ARHF24LBTU	پنل داخلی		مدل
	Outdoor Unit		AOHD54LUTT	AOHD45LUTT	AOHA36LUTL	AOHA30LUTL	AOHA24LULL	پنل خارجی		
Power Source	V / Ø / Hz		400 / 3 / 50	400 / 3 / 50	230 / 1 / 50	230 / 1 / 50	230 / 1 / 50	V / Ø / Hz		منبع برق
Capacity	Cooling	kW	14.00	12.50	9.40	8.50	7.10	kW	ظرفیت	
	Heating		16.00	14.00	11.20	10.00	8.00		سرمایش / گرمایش	
Input Power	Cooling / Heating	kW	4.65 / 4.37	3.89 / 3.88	2.93 / 3.1	2.65 / 2.68	2.21 / 2.21	kW	برق ورودی	
EER - Energy Class	Cooling	W/W	3.01-B	3.21-A	3.21-A	3.21-A	3.21-A	W/W	رقتان انرژی / کلاس انرژی	
COP - Energy Class	Heating		3.66-A	3.61-A	3.61-A	3.73-A	3.61-A		مصرف انرژی / کلاس انرژی	
Running Current	Cooling / Heating	A	6.9 / 6.5	5.8 / 5.8	12.8 / 13.6	11.6 / 11.7	9.7 / 9.7	A	جریان کارکرد	
Moisture Removal		l/h	2.5	4.5	3.0	2.5	2.5	l/h	رطوبت زدایی	
Noise (Indoor)	Cooling	dB(A)	47 / 43 / 40 / -	42 / 36 / 32 / 28	42 / 37 / 32 / 29	42 / 37 / 32 / 29	31 / 29 / 27 / 25	dB(A)	صدای (پنل داخلی) / سرمایش / گرمایش	
Noise (Outdoor)	Cooling		55	54	54	53	52		صدای (پنل خارجی) / سرمایش	
Airflow Rate (High)	Cooling / Heating	m <sup>3</sup> /h	3350 / 6900	2100 / 6900	2100 / 3800	2100 / 3600	1100 / 2470	m <sup>3</sup> /h	میزان گردش هوا (زیاد) / سرمایش / گرمایش	
Net Dimension H x W x D	Indoor	mm	400×1060×500	270×1135×700	270×1135×700	270×1135×700	270×1135×700	mm	ابعاد داخلی	
		kg(lbs)	46(101)	40(88)	40(88)	40(88)	38(84)	kg(lbs)	پنل داخلی	
		mm	1290×900×330	1290×900×330	830×900×330	830×900×330	578×790×315	mm	ابعاد خارجی	
Piping Connections (Small / Large)		mm	107(236)	107(236)	61(135)	61(135)	44(97)	kg(lbs)	پنل خارجی	
Drain Pipe Diameter (Inner / Outer)		mm	9.52 / 15.88	9.52 / 15.88	9.52 / 15.88	9.52 / 15.88	6.35 / 15.88	mm	اتصالات لوله (کوچک/بزرگ)	
Max Pipe Length (Pre-charge)		m	23.4 / 25.4	36.0 / 38.0	36.0 / 38.0	36.0 / 38.0	36.0 / 38.0	mm	قطر لوله درین (داخلی/خارجی)	
Height Difference		m	75(30)	75(30)	50(20)	50(20)	30(15)	m	حداکثر طول لوله (قبل از شارژ)	
Operation Range	Indoor	°CDB	30	30	30	30	30	°CDB	تفاوت ارتفاع	
Refrigerant	Outdoor		-15~46	-15~46	-15~46	-15~46	-10~46		دامنه کار	
			-15~24	-15~24	-15~24	-15~24	-15~24		مبرد	

• Cooling / Heating capacities are based on the following conditions.  
Cooling Indoor temperature 27°C DB / 19°C WB Outdoor temperature 35°C DB / (24°C WB) Outdoor temperature 7°C DB / 8°C WB  
Heating Indoor temperature 20°C DB

• تمام دستگاه های نامبرده مشمول از نوع تک فاز هستند.  
• تمامی اطلاعات، مشخصات فنی بدون اطلاع قبلی، مشمول تغییر خواهد بود.  
• لطفاً این مسئله را از طریق فروشنده دستگاه بررسی نمایید.

بزرگ

Large

AUHA54LULU / AUHA45LULU / AUHA36LULU / AUHA30LULU



گریل یک گزینه انتخابی است  
Grille is an option

کوچک

Compact

AUHF24LUL



گریل یک گزینه انتخابی است  
Grille is an option



برای مدل  
AUHA45 / 54LULU



برای مدل  
AUHA30 / 36LULU



ریموت کنترل دورانی



پنل خارجی جمع و جور  
Compact Outdoor Unit



ریموت کنترل بی سیم

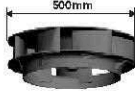


Features

خصوصیات

توربین دارای کارایی بالا با تیغه ۳ بعدی  
High efficiency turbo fan with 3-dimensional blade

توزیع جریان هوا با کارایی بالا، از طریق ابداع یک تیغه ۳ بعدی که باعث افزایش عبور هوا از روی مبدل حرارتی می گردد، تحقق می یابد.



High efficiency airflow distribution has been achieved by the introduction of a 3 dimensional blade which increases the air passing over the heat exchanger.

بهبود توزیع جریان هوا  
Improvement of the airflow distribution

پمپ تخلیه آب درین با مکش زیاد  
High lift drain pump

حالت کم صدای پنل خارجی (مدلهای 54000 و 45000)  
Low noise mode of outdoor unit (45/54 types)

Features

خصوصیات

توربین ۲ مرحله ای  
2-stage turbo fan

طراحی دارای کارایی بالا از طریق ساختار ۲ مرحله ای  
High efficiency design by 2 stage structure



کیفیت بی صدا  
Quiet quality

بهینه سازی شکل پره (از نوع پره دارای ورقه های نازک) و تعداد پره (هر کدام دارای ۷ تیغه)  
Optimization of wing form (laminar wing type) and wing number (7 blades each)

پمپ تخلیه آب درین با مکش زیاد  
High lift drain pump

نگهداری آسان  
Easy maintenance

SPECIFICATIONS

مشخصات فنی

Model No.	Indoor Unit		AUHA54LULU	AUHA45LULU	AUHA36LULU	AUHA30LULU	AUHF24LUL	پنل داخلی پنل خارجی	منبع برق
	Outdoor Unit		AOHD54LUTT	AOHD45LUTT	AOHA36LUTL	AOHA30LUTL	AOHA24LULL		
Power Source	V / Ø / Hz		400 / 3 / 50	400 / 3 / 50	230 / 1 / 50	230 / 1 / 50	230 / 1 / 50	V / Ø / Hz	
Capacity	Cooling	kW	14.00	12.50	10.00	8.50	7.10	kW	ظرفیت سرمایش / گرمایش
	Heating		16.00	14.00	11.20	10.00	8.00		
Input Power	Cooling / Heating	kW	4.36 / 4.43	3.54 / 3.58	3.12 / 3.02	2.65 / 2.77	2.21 / 2.21	kW	برق ورودی / سرمایش / گرمایش
EER - Energy Class	Cooling	W/W	3.21-A	3.53-A	3.21-A	3.21-A	3.21-A	W/W	رانندگی انرژی / کلاس انرژی / ضریب عملکرد / کلاس انرژی / جریان کارکرد / سرمایش / گرمایش / رطوبت زدایی
COP - Energy Class	Heating		3.61-A	3.91-A	3.71-A	3.61-A	3.61-A		
Running Current	Cooling / Heating	A	6.5 / 6.6	5.3 / 5.3	13.7 / 13.3	11.6 / 12.2	9.7 / 9.7	A	
Moisture Removal		l/h	5.0	4.5	3.5	2.5	2.7	l/h	
Noise (Indoor)	Cooling / H / M / L / Q	dB(A)	47 / 43 / 41 / 37	46 / 42 / 40 / 36	43 / 38 / 36 / 32	40 / 38 / 36 / 32	49 / 44 / 36 / 30	dB(A)	صدای (پنل داخلی) / سرمایش / صدای (پنل خارجی) / سرمایش / میزان گردش هوا (زیاد)
Noise (Outdoor)	Cooling		55	54	54	53	52		
Airflow Rate (High)	Cooling / Heating	m³/h	2000 / 6900	1900 / 6900	1800 / 3800	1600 / 3600	930 / 2470	m³/h	
Net Dimension H x W x D	Indoor	mm	288x840x840 / 50x950x950	288x840x840 / 50x950x950	288x840x840 / 50x950x950	288x840x840 / 50x950x950	245x570x570 / 50x700x700	mm	ابعاد خالص H x W x D
	Outdoor	kg(lbs)	27(60) / 5.5(12)	27(60) / 5.5(12)	26(57) / 5.5(12)	26(57) / 5.5(12)	17(37) / 2.6(6)	kg(lbs)	
Piping Connections (Small / Large)		mm	1290x900x330	1290x900x330	830x900x330	830x900x330	578x790x315	mm	اتصالات لوله (کوچک/بزرگ) قطر لوله درین (داخلی/خارجی) حداکثر طول لوله (قبل از شارژ) تفاوت ارتفاع
Drain Pipe Diameter (Inner / Outer)		mm	107(236)	107(236)	61(135)	61(135)	44(97)	kg(lbs)	
Max Pipe Length (Pre-charge)		m	9.52 / 15.88	9.52 / 15.88	9.52 / 15.88	9.52 / 15.88	6.35 / 15.88	mm	
Height Difference		m	25.0 / 32.0	25.0 / 32.0	25.0 / 32.0	25.0 / 32.0	19.4 / 25.4	m	
Operation Range	Indoor	°CDB	75(30)	75(30)	50(20)	50(20)	30(15)	°CDB	پنل داخلی / پنل خارجی
	Outdoor		30	30	30	30	20		
Refrigerant			-15~46	-15~46	-15~46	-15~46	-10~46		دامنه کار
Grille			-15~24	-15~24	-15~24	-15~24	-15~24		میرد
			R410A	R410A	R410A	R410A	R410A		گریل
			UTG-UGGA-W	UTG-UGGA-W	UTG-UGGA-W	UTG-UGGA-W	UTG-UGFB-W		

\* Cooling / Heating capacities are based on the following conditions.

Cooling Indoor temperature 27°C DB / 19°C WB Outdoor temperature 35°C DB / (24°C WB) Heating Indoor temperature 20°C DB Outdoor temperature 7°C DB / 6°C WB

\* All air conditioners are single-phase types.  
\* Specifications and design subject to change without notice for further improvement. Please check with your dealer.

\* ظرفیت های سرمایش / گرمایش بر پایه شرایط زیر هستند.  
سرمایش دمای داخلی: ۲۷°C DB / ۱۹°C WB دمای خارجی: ۳۵°C DB / (۲۴°C WB) گرمایش دمای داخلی: ۲۰°C DB دمای خارجی: ۷°C DB / ۶°C WB

\* تمام دستگاه های نمونه مشروح از نوع تک فاز هستند.  
\* مشخصات اصلاحاتی پیشنهادی، طرح و مشخصات فنی بدون اطلاع قبلی، مشمول تغییر خواهد بود.  
لطفاً این مسئله را از طریق فروشنده مستقیم بررسی نمایید.

ویژگی Feature	مدل Model									
Washable Panel Apple-catechin Filter Long-life Ion Deodorisation Filter Filter Sign Weekly + Setback Timer Program Timer Sleep Timer Low Noise Mode Powerful Mode Economy Mode Connectable Fresh Air Duct Connectable Distributing Duct 10°C HEAT Operation Auto-Changeover Auto Restart Automatic Air Flow Adjustment Double Swing Automatic Up/Down Swing Flaps i-PAM Control Models V-PAM Control Models	<table border="1"> <thead> <tr> <th>مدل دیواری WALL MOUNTED</th> <th>مدل کانالی DUCT</th> <th>مدل کاسیتی CASSETTE</th> </tr> </thead> <tbody> <tr> <td>ASGS12LECA</td> <td>ARHF24LBTU ARHA30LBTU ARHA38LBTU ARHA45LCTU</td> <td>AUHF24LUL</td> </tr> <tr> <td>ASGS18LFCA ASGS24LFCA ASGS30LFCA</td> <td>ARHC54LCTU</td> <td>AUHA30LULU AUHA38LULU AUHA45LULU AUHA45LULU</td> </tr> </tbody> </table>	مدل دیواری WALL MOUNTED	مدل کانالی DUCT	مدل کاسیتی CASSETTE	ASGS12LECA	ARHF24LBTU ARHA30LBTU ARHA38LBTU ARHA45LCTU	AUHF24LUL	ASGS18LFCA ASGS24LFCA ASGS30LFCA	ARHC54LCTU	AUHA30LULU AUHA38LULU AUHA45LULU AUHA45LULU
مدل دیواری WALL MOUNTED	مدل کانالی DUCT	مدل کاسیتی CASSETTE								
ASGS12LECA	ARHF24LBTU ARHA30LBTU ARHA38LBTU ARHA45LCTU	AUHF24LUL								
ASGS18LFCA ASGS24LFCA ASGS30LFCA	ARHC54LCTU	AUHA30LULU AUHA38LULU AUHA45LULU AUHA45LULU								

**Economy Mode**  
Operation at maximum air flow and compressor speed, and quickly makes the room comfortable.

**حالت صرفه جویی**  
حداکثر جریان عملکرد را محدود ساخته و با جلوگیری از مصرف برق، به کار خود ادامه می دهد.

**Powerful Mode**  
Operation at maximum air flow and compressor speed, and quickly makes the room comfortable.

**حالت پر قدرت**  
در این حالت، عملکرد دستگاه در حداکثر جریان هوا و حداکثر سرعت کمپرسور، سرعت اتاق را به معطبی راحت تبدیل میکند.

**Low Noise Mode**  
Sound noise level of outdoor unit can be selected.

**حالت کم صدا**  
میزان صدای پل خارج را می توان انتخاب نمود.

**Sleep Timer**  
The micro-computer gradually changes the room temperature automatically to afford a comfortable night's sleep.

**تایمر خواب**  
مایکرو کامپیوتر بطور خودکار دمای اتاق را به تدریج تغییر می دهد تا شما از خواب شبانه راحتی بهره مند شوید.

**Program Timer**  
This digital timer allows selection of one of four options: ON, OFF, ON→OFF or OFF→ON.

**تایمر برنامه**  
این تایمر دیجیتال امکان انتخاب یکی از چهار گزینه زیر را فراهم می نماید: روشن، خاموش، روشن → خاموش یا خاموش → روشن.

**Weekly + Setback Timer**  
Weekly + Setback timer can set temperature for two times spans and for each day of the week.

**تایمر هفتگی + قابلیت عقب کشیدن تایمر**  
این تایمر می تواند دما را برای دو محدوده زمانی و برای هر یک از روزهای هفته تنظیم نماید.

**Filter Sign**  
Indicates the filter cleaning period by lamp.

**علامت فیلتر**  
این علامت بوسیله یک چراغ، زمان تمیز کردن فیلتر را نشان می دهد.

**Long-life Ion Deodorisation Filter**  
The filter deodorises by powerfully decomposing absorbed odors using the oxidizing and reducing effects of ions generated by the ultra-fine-particle ceramic.

**فیلتر یون بوزدایی بادوام**  
این فیلتر با استفاده از اکسیداسیون و کاهش اثرات یون های تولید شده توسط سرامیک دارای ذرات بسیار ریز، و از طریق تجزیه شدن بوهای جذب شده، عمل بوزدایی را انجام می دهد.

**Apple-catechin Filter**  
Fine dust, invisible mold spores, and harmful microorganisms are absorbed onto the filter by static electricity, and further growth is inhibited and deactivated by the polyphenol extracted from apples.

**فیلتر عصاره سیب**  
ذرات ریز گرد و غبار، نم غروفیل، مشاهده قرچ و جکوزان ریز مضر، توسط لاکریسین سلولز جذب فیلتر شده و بوسیله عصاره امپد فینک گرفته شده از سیب، از رشد بیشتر آنها جلوگیری کرده و در نتیجه این ذرات غیر فعال می شوند.

**Washable Panel**  
قابل شستشو

**V-PAM Control Models**  
مدلهای کنترل V-PAM

**i-PAM Control Models**  
مدلهای کنترل i-PAM

**Up/Down Swing Flaps**  
The up/down flaps automatically swing up and down.

**پره های نوسان بالا / پایین**  
این پره ها بطور خودکار به سمت بالا و پایین می چرخند.

**Double Swing Automatic**  
Complex swing action of flaps enables automatically to swing both horizontal and vertical directions.

**نوسان خودکار دوطرفه**  
عمل پیچیده پره ها امکان نوسان باد در هر دو سمت افقی و عمودی را فراهم می آورد.

**Automatic Air Flow Adjustment**  
The micro-computer automatically adjusts the air flow effectively to follow the changes of room temperature.

**تنظیم خودکار جریان هوا**  
مایکرو کامپیوتر جریان هوا را بطور مؤثر و صحیح بر اساس تغییرات دمای اتاق تنظیم می کند.

**Auto Restart**  
In the event of a temporary power failure, the air conditioner will automatically restart in the same operating mode as before, once the power supply is restored.

**روشن شدن مجدد بطور خودکار**  
در صورت قطع موقت برق محض اتصال مجدد آن، دستگاه دوباره مطبوع بطور خودکار در همان وضعیت عملکرد پیشین شروع به کار می کند.

**Auto-changeover**  
The unit automatically switches between heating and cooling modes based on your temperature setting and the room temperature.

**تغییر روش خودکار**  
دستگاه بر اساس دمای تنظیم شده توسط شما و همچنین دمای اتاق، بطور خودکار بین وضعیت گرمایش و سرمایش تغییر می کند.

**10°C HEAT Operation**  
The room temperature can be set to go no lower than 10°C, thus ensuring that the room does not get too cold when not occupied.

**عمل گرمایش 10°C**  
دمای اتاق را می توان طوری تنظیم نمود که از 10°C کمتر نشود. بنابراین می توان مطمئن شد که اتاق در زمان خالی بودن، زیاد سرد نمی شود.

**Connectable Distributing Duct**  
کانال قابل اتصال توزیع

**Connectable Fresh Air Duct**  
کانال قابل اتصال هوای تازه





# GENERAL

ASGHARIAN  
HOLDING





استان مازندران - آمل  
خیابان امام خمینی (ره) - نبش آفتاب ۲۷ - پلاک ۶۱  
دپارتمان مارکتینگ: ۰۹۱۱۴۶۰۶۱۶۹  
مدیریت فروش: ۰۹۱۱۳۱۰۳۸۲۸  
[www.asgharianco.com](http://www.asgharianco.com)  
[sales@asgharianco.com](mailto:sales@asgharianco.com)  
[marketing@asgharianco.com](mailto:marketing@asgharianco.com)

TAZEHA



هر گونه کپی برداری از این اثر نیاز به مجوز کتبی از شرکت تهویه نیا را دارد



ISO 9001  
Certified number: 21 103 85904  
Fujitsu General (Thailand) Co., Ltd.

ISO 14001  
Certified number: 21 104 85948  
Fujitsu General (Thailand) Co., Ltd.

ISO 45001  
Certified number: 21 103 79289  
Fujitsu General (Shanghai) Co., Ltd.

ISO 14001  
Certified number: 154582  
Fujitsu General (Shanghai) Co., Ltd.

● GENERAL : علامت تجاری شرکت هوجیتسو جنرال تیمیتک در سراسر دنیا بوده و در کشور ژاپن و سایر مناطق و کشورها علامتی ثبت شده است.  
● GENERAL is a worldwide trademark of Fujitsu General Limited and is a registered trademark in Japan and other countries or areas.

توزیع کننده:  
Distributed by: